

Bilocale di ringhiera: come ridistribuire gli spazi al meglio in 50 mq - Cose di Casa

5-7 minuti

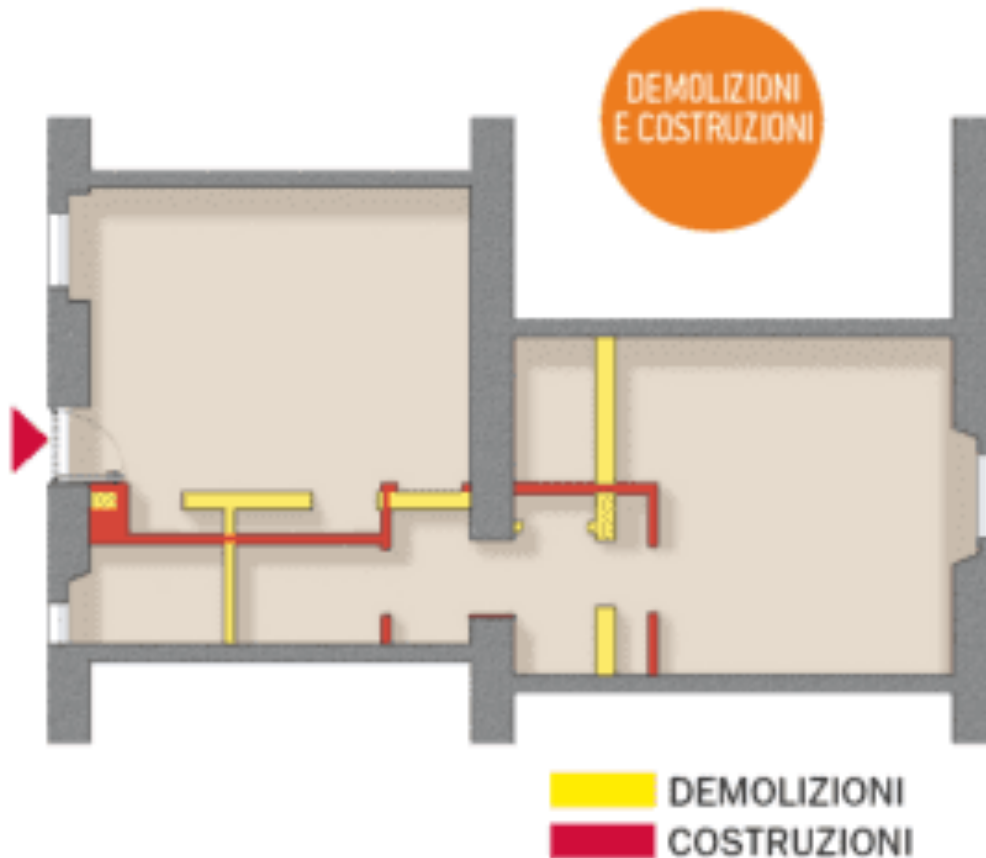
Spesso nei piccoli appartamenti delle [case di ringhiera](#) non è infrequente il caso che le **divisioni in vani** precedentemente realizzate siano non ottimali o inadeguate, se non addirittura arbitrarie, rispettose solo del muro di spina (che non si può demolire). Il [bagno](#), per esempio, può non avere il bidet o la doccia, come nel caso che vediamo, e la [cucina](#) può non mancare della necessaria [aeroilluminazione](#) naturale, tutti elementi che con una [ristrutturazione](#) occorre rivedere in modo da rendere la casa a norma secondo il Regolamento edilizio. Vediamo il caso della richiesta del lettore

Igor D.D.



Ho un appartamento di ringhiera di circa 50 mq che, attualmente, presenta alcune criticità: bagno piccolo, cucina ricavata in un ambiente di passaggio, lungo ripostiglio poco utilizzato. Mi piacerebbe rendere la zona giorno più spaziosa, allargare il bagno e prevedere la doccia; trasformerei poi il ripostiglio in cabina armadio. In più, vorrei sfruttare i soffitti alti 3,35 cm.

Il nuovo progetto trasforma i punti deboli della casa in punti di forza: **il bagno e la cucina vengono ridisegnati, ma lasciati nella posizione originaria** così da limitare i lavori di adeguamento degli impianti.



Come cambiano bagno e cucina

Con i lavori, il bagno e la cucina diventano l'uno più spazioso, dotato di un'ampia doccia; l'altra, aperta sul living, funzionale e ben risolta in uno spazio in nicchia.

Di fianco a questo blocco di servizio, si crea **un vano di passaggio** verso la zona notte (da cui si accede al bagno) dove trova posto in nicchia un

mobile contenitore su misura. Eliminato il vecchio ripostiglio, che viene annesso annesso alla camera e destinato a **cabina armadio**, si ricava **un disimpegno attrezzato su un lato con la lavanderia e sull'altro con un guardaroba.**



Progetto

Le porte? filomuro

La scelta di questo tipo di infissi, di gusto minimal, può essere dettata da diverse esigenze d'interior, come mantenere continua l'estetica di una parete o mimetizzare zone e ambienti di passaggio. Due valide ragioni nel caso di abitazioni di dimensioni

contenute come questa.

Alcune aziende produttrici, oltre a proporre una vasta gamma di finiture (dal legno al laminato fino al vetro), propongono anche versioni che si possono tinggiare come le pareti oppure rivestire con carta da parati: una soluzione che regala la massima possibilità di personalizzazione.

In questa tipologia di porte, oltre a quelle tradizionali si possono trovare modelli con aperture speciali, per esempio nei due versi, e porte blindate.

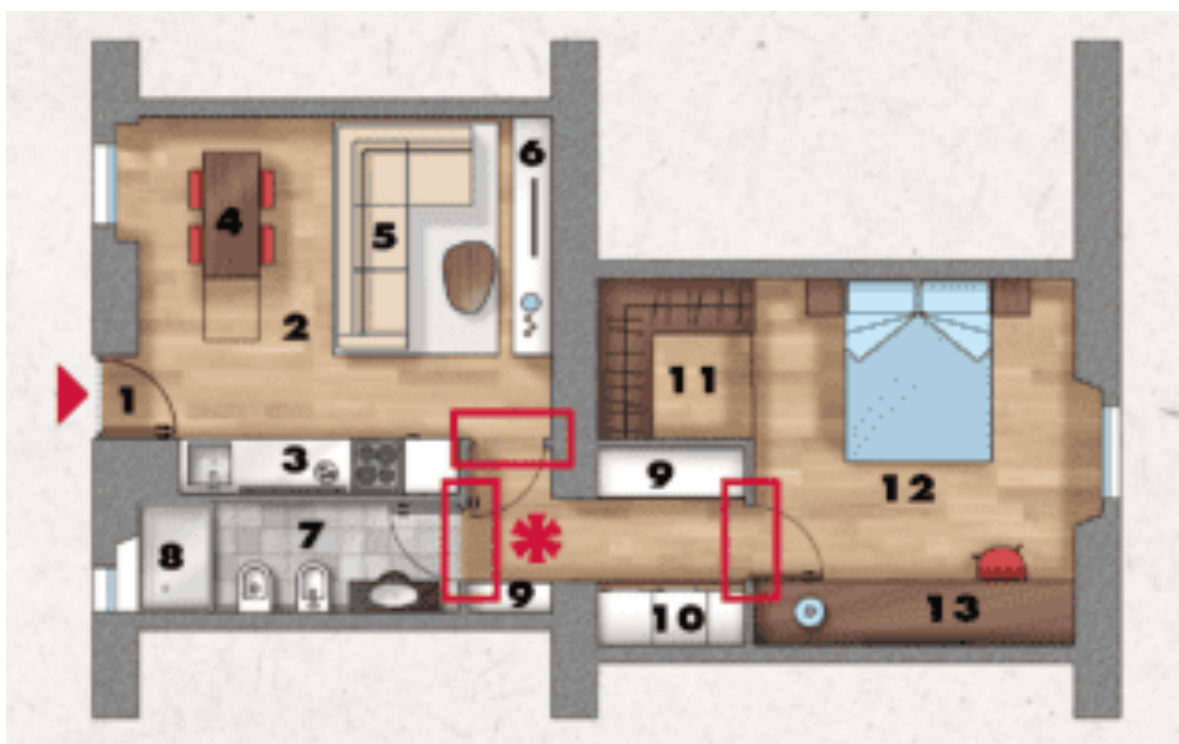


Porta filomuro di **Garofoli** (www.garofoli.com)

Controsoffitto al posto del ripostiglio

In corrispondenza del bagno e della cucina*, il **soffitto è stato ribassato** di circa 50 cm per ottenere un **ripostiglio in quota**. È accessibile dal disimpegno tramite un'apertura sopra la porta del bagno.

Con il nuovo layout, il bilocale diventa più fruibile. E con pochi pezzi strategici, come divano e letto con contenitore e tavolo allungabile risulta anche molto funzionale. Nel nuovo bagno c'è tutto quel che serve, anche la doccia.



La nuova pianta razionalizza gli spazi e permette di ottenere zone funzionali ben distinte. A destra dell'ingresso (1), direttamente nel living (2), si trova ora la zona cottura (3) risolta con una composizione in linea chiusa fra due pareti e incorniciata da un controsoffitto. Di fronte a questa e davanti alla finestra, il progetto prevede un tavolo trasformabile (4) capace di ospitare fino a otto persone. A destra del tavolo, un ampio divano angolare (5) definisce la zona conversazione rivolta verso un mobile basso-credenza-portatv (6). Adiacente la cucina, il nuovo bagno (7) di forma lunga e stretta è attrezzato con lavabo e i sanitari sullo stesso lato e con una doccia di dimensioni generose (8) in prossimità della finestra. Nella zona notte, attraverso il disimpegno arredato con armadiature (9) e zona lavanderia (10), si raggiunge la camera da letto (12), dove oltre alla cabina (11), è stato ritagliato anche un angolo studio organizzato con un piano scrittoio a tutta parete (13).

Le nostre scelte per arredare il bagno



Composizione coll. **Regolo di Artelinea**
(www.artelinea.it)

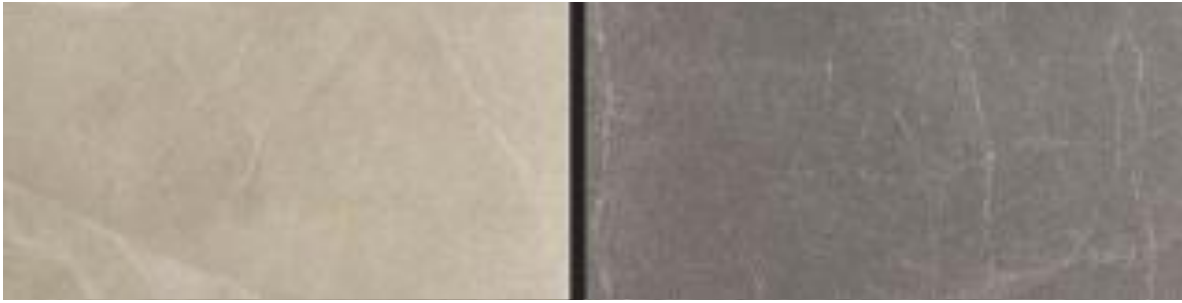


Sanitari sospesi **Oslo di Iperceramica**
(www.iperceramica.it)



Cabina doccia Collection 3C con porta scorrevole
di **Duscholux** (www.duscholux.com)





Rivestimento in gres, coll. **Block di Fap Ceramiche** (www.fapceramiche.com)

Tratto da Cose di Casa di giugno 2020

Torna su 

Ti potrebbe interessare anche:

- [Condizionatori: acquisto con le detrazioni fiscali](#)
- [Come disporre i mobili se le pareti sono "occupate" da tante finestre? Un progetto con planimetrie](#)
- [Dove trovare spazio per la lavanderia? Progetti da copiare](#)
- [Progetto di arredo salvaspazio per la cameretta](#)
- [Come pulire il materasso? Quale manutenzione per "igienizzarlo" al meglio?](#)

Come valuti questo articolo?

Valutazione: 4.14 / 5, basato su 14 voti.

Avvicina il cursore alla stella corrispondente al punteggio che vuoi attribuire; quando le vedrai tutte evidenziate, clicca!

A Cose di Casa interessa la tua opinione!

Scrivi una mail a info@cosedicasa.com per dirci quali argomenti ti interessano di più o [compila il form!](#)